



ENTREPRISE CONÇUE POUR OFFRIR

# DES SERVICES DE RESTAURATION RÉSIDENTIELLE

LE PLUS GRAND RÉSEAU DE RESTAURATION RÉSIDENTIELLE AU CANADA

[WWW.WINMAR.CA](http://WWW.WINMAR.CA)

# BUREAUX ET SERVICES À TRAVERS LE CANADA

.....

Les catastrophes naturelles, les accidents et les sinistres peuvent survenir à tout moment au Canada, en raison du climat variable. Les dégâts causés par le feu, l'eau et le vent se produisent régulièrement et peuvent s'avérer dévastateurs pour les propriétaires.

Si vous avez été touché par une catastrophe, n'hésitez pas à choisir WINMAR® pour remettre votre propriété dans l'état dans lequel elle se trouvait avant le sinistre. Il y a une raison qui explique pourquoi nous sommes le choix privilégié au Canada dans la restauration de biens résidentiels; nos équipes dûment formées, adéquatement outillées et qualifiées sont prêtes à vous servir 24 heures sur 24 et 7 jours sur 7.

Lorsque vous reprenez les services de WINMAR®, vous bénéficiez d'une équipe d'entrepreneurs généraux et de professionnels agréés qui s'occuperont de votre projet de restauration du début jusqu'à la fin. Nos équipes utilisent une technologie de pointe pour estimer les services à effectuer et suivent de rigoureux protocoles de sécurité, autant sur le site que hors du site. Soyez assurés que la restauration de votre bâtiment sera effectuée en respectant des normes de qualité supérieure, sans dépasser le budget prévu et dans des délais plus que compétitifs.

- Services d'urgence 24 heures sur 24
- Estimation informatisée
- Gestion de la construction
- Évaluation des pertes
- Service à la clientèle de qualité
- Gestion complète de projets
- Équipement spécialisé
- Santé et sécurité



# NOTRE APPROCHE

.....



Nous traitons le dossier de chaque client comme s’il s’agissait du nôtre et appliquons les mêmes normes d’excellence et de qualité dans l’exécution des travaux que celles auxquelles nous nous attendrions. Le chef de projet WINMAR® assigné à votre projet travaillera avec vous et votre représentant d’assurances pour faciliter les procédures relatives à la réclamation. Au début de chaque projet de restauration résidentielle, votre représentant et vous passerez en revue la Brochure d’information pour les clients de WINMAR®, et il veillera à ce que vous soyez au courant du processus global applicable à votre réclamation.



**1**  
CONTRÔLE  
DE LA  
QUALITÉ

**2**  
PROTÉGER LA  
PROPRIÉTÉ

**3**  
COLLABORER  
AVEC  
L’ASSUREUR

**4**  
CONTRÔLER  
LES COÛTS

**5**  
SANTÉ ET  
SÉCURITÉ



## DOMMAGES CAUSÉS PAR LE FEU



Il n'y a rien de plus troublant et de terrifiant qu'un incendie se déclarant dans votre maison. Qu'il s'agisse d'un petit feu de cuisinière ou que votre maison soit sur la trajectoire de combustion d'un feu de forêt, les dégâts apparaîtront accablants. Le retour à la vie normale dans votre maison pourra vous sembler très loin, mais WINMAR® est là pour vous aider à traverser ces situations difficiles grâce à nos services complets de restauration après incendie.



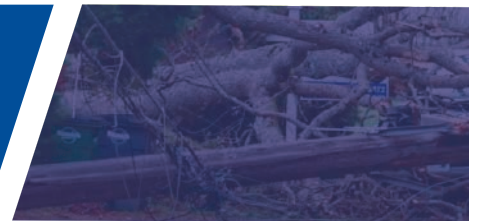
## DOMMAGES CAUSÉS PAR L'EAU ET LES INONDATIONS



L'eau peut se faufiler dans votre maison par la toiture ou des fissures dans les murs de la fondation. Lorsque les dommages à votre maison ne sont pas bien réparés, ils continueront de s'aggraver à mesure que le bois pourrit et que la moisissure prolifère, ce qui risque également d'affecter votre santé. WINMAR® dispose de l'expertise et des équipements nous permettant d'évaluer et de traiter votre maison pour remédier aux dégâts d'eau, redonnant ainsi à votre famille le confort de votre foyer.



## DOMMAGES CAUSÉS PAR LE VENT



Il faut voir rapidement aux dégâts causés par le vent, la grêle, la foudre, les tempêtes de verglas, les tornades et les ouragans, car tous ces événements météorologiques peuvent causer de graves dommages matériels et nuire à l'intégrité structurelle de votre maison. D'importants dommages secondaires, comme les dégâts d'eau, peuvent également être engendrés.



## ÉLIMINATION DES MOISSURES



La moisissure est une substance présente dans la nature, mais cela ne veut pas dire qu'elle ne peut pas se frayer un chemin à l'intérieur de votre maison. Dans la nature, la moisissure a un objectif précis. Mais à l'intérieur, la moisissure peut proliférer rapidement, causant des problèmes de santé et des dégâts matériels difficiles à traiter. Nos experts en élimination des moisissures sont formés en vue d'assainir et de décontaminer les lieux en toute sécurité, et ils remettront votre propriété dans son état initial.



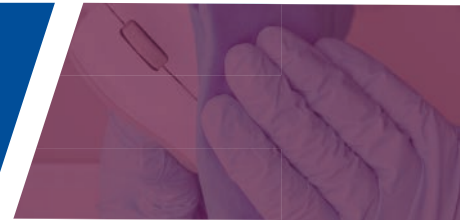
## DÉSAMIANTAGE



L'amiante peut se trouver dans les matériaux isolants, les planchers, le plâtre, les plafonds texturés, les évents de registre, l'enrobage des conduits et les bardeaux du toit. Si vous soupçonnez la présence d'amiante dans votre maison, évitez de l'enlever vous-même. Vous risquez de libérer et d'inhaler des fibres nocives qui causent de graves maladies. Communiquez avec les spécialistes de WINMAR® qui se feront un plaisir d'éliminer rapidement l'amiante en toute sécurité.



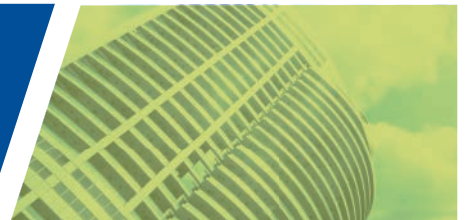
## NETTOYAGE EN PROFONDEUR



Une maison saine est synonyme de paix d'esprit. Les services de nettoyage de WINMAR® visent à détruire les virus et permettent de garantir que vos surfaces sont exemptes d'agents pathogènes viraux. Il est crucial de prévenir et de réagir adéquatement en cas d'épidémie ou de pandémie, car il sera possible d'atténuer les graves répercussions sur la santé individuelle et publique. Qu'il soit question de protéger votre famille ou de préparer la vente de votre maison, WINMAR® est là pour vous donner un sérieux coup de main.



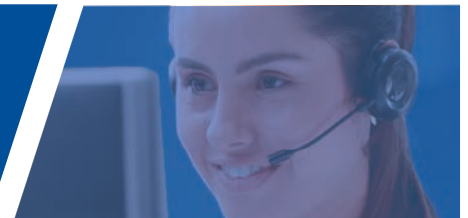
## ENTREPRISE GÉNÉRALE



En tant que spécialistes en restauration après sinistre, nous pilotons d'importants projets de construction résidentielle, commerciale et institutionnelle, et ce, partout à travers le Canada. Nos services d'entreprise générale facilitent et simplifient le processus de restauration des propriétés, de rénovations et des projets de construction.



## SERVICES D'URGENCE 24/7



Les équipes de WINMAR® sont renommées pour leur déploiement rapide sur les lieux des propriétés endommagées. Nos équipes autonomes peuvent gérer tous les niveaux de dommages. Nous remettons votre maison dans son état d'origine en peu de temps.

Contactez WINMAR® si vous voulez une intervention d'urgence rapide. Il nous est possible d'appliquer des mesures temporaires et de mettre en place des procédures d'urgence visant à réduire l'impact des dommages matériels.

# DURABILITÉ ET ENVIRONNEMENT

.....



WINMAR® s'est donné pour ligne directrice de mener ses activités commerciales en tant qu'entreprise citoyenne responsable. Nous intégrons une gestion environnementale rigoureuse à nos travaux, car nous avons notre communauté à cœur. Notre attention est tournée vers l'avenir, et en ce sens, nous effectuons une sélection responsable de notre flotte de véhicules, et prenons en compte les sources d'énergie renouvelable utilisées par nos équipements. Nous nous efforçons également de réduire la quantité de déchets envoyés aux sites d'enfouissement en utilisant des produits écologiques et en restaurant les biens personnels de nos clients chaque fois que cela est possible.



# TOURNÉ VERS LA COMMUNAUTÉ

.....

Nous accordons une attention particulière à la famille, au travail d'équipe et à la collectivité. Il s'agit là des valeurs fondamentales de l'entreprise et WINMAR® est fier de redonner à la communauté. Partout au pays, nous sommes membres à part entière des communautés avec lesquelles nous travaillons. Qu'il s'agisse de commanditer des équipes locales ou de donner à des organismes de bienfaisance, nous avons à cœur de faire une différence près de chez nous.

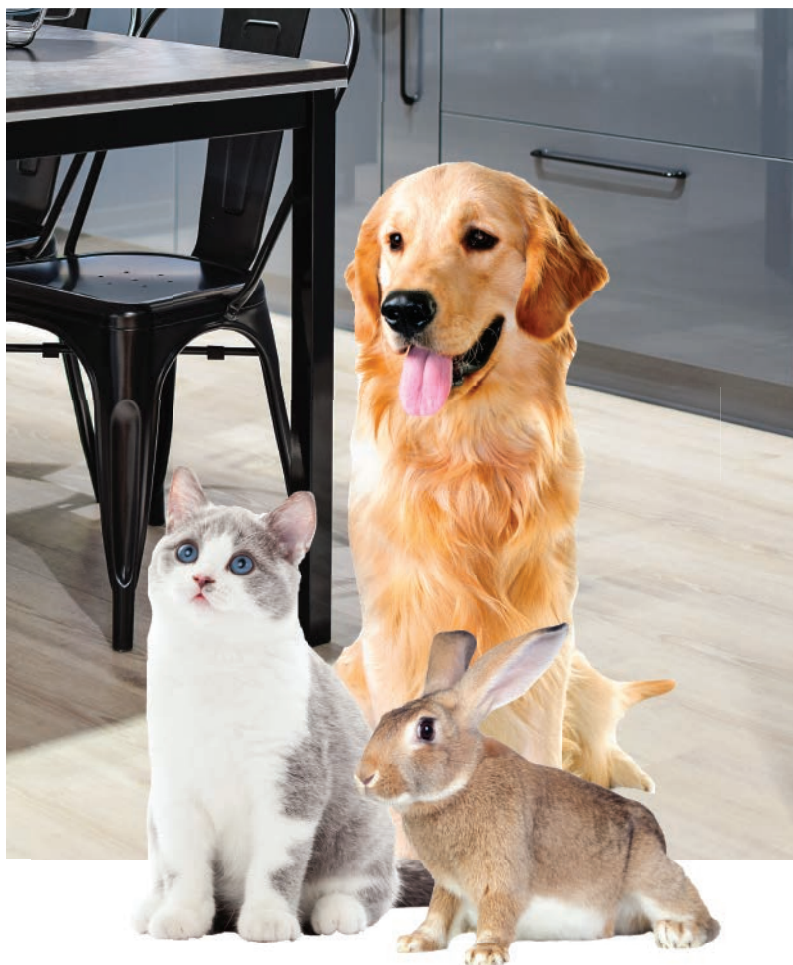


# POLITIQUE SUR LES ANIMAUX DE COMPAGNIE

.....

Possédez-vous un animal de compagnie? Chez WINMAR®, nous comprenons que vos animaux de compagnie sont des membres importants de votre famille, et qu'ils ont également été affectés par cet événement. Afin d'assurer la sécurité de vos animaux ainsi que celle de notre personnel, nous demandons que des dispositions soient prises pour que ces précieux membres de la famille restent dans un endroit éloigné des travaux en cours.

Il est dans l'intérêt de tous, en particulier de votre animal de compagnie, de le garder en sécurité, heureux et loin de la zone endommagée pendant que nous travaillons fort pour remettre votre propriété dans son état d'avant le sinistre.



Pour en savoir plus, consultez : [winmar.ca](http://winmar.ca)



*Nous vous  
tirons  
d'affaire!*



**1 866 306-6766**

***winmar.ca***

